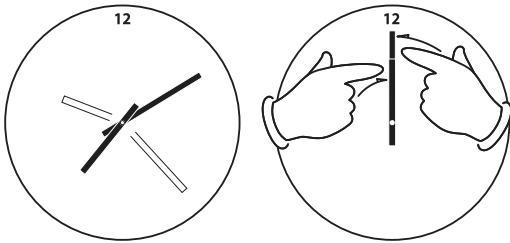


## INSTRUCTION

*In the event that the clock hands moved during transportation (due to vibration, etc), please move the hands gently back to 12'o clock position (as per drawing below) before placing the battery and adjusting the time.*



Insert one 1.5 volt "C" battery (Alkaline Batteries are recommended) in the battery compartment. Be sure that the (+) positive and (-) negative terminals correctly match with the symbols on the battery compartment. The battery should be replaced every six months.

Set hands to correct time by rotating the hand set knob on the rear of the movement.

### Remarks :

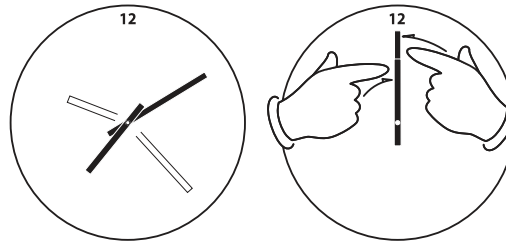
*Please avoid placing the instrument exposed to direct sunlight for extended period of time as this will affect the functionality and the outlook of Your new time piece.*



Printed in China

## Instrucción

Asegrese de lo siguiente antes de instalar la batera y ajustar la hora: en el caso de que las agujas del reloj se hallan movido durante el transporte (por ejemplo por vibracin), mueve las agujas en la posicin de las 12 (mire el dibujo).



Coloque una batería "C" de voltaje 1.5 (se recomienda que sean alcalinas) adentro del compartimiento de batería. Asegúrese de que el terminal positivo (+) y negativo (-) coincidan con los gráficos en el compartimiento de la batería. La batería debe cambiarse cada seis meses. Para ajustar la hora, gire la aguja de hora en la parte de atrás del reloj.

### Observaciones:

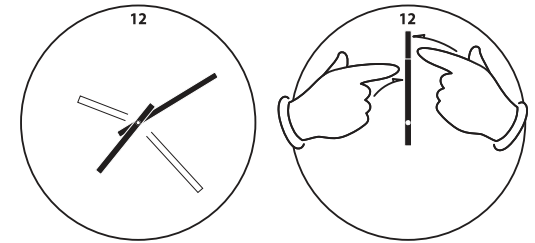
*Por favor evite colocar su nuevo reloj en un lugar expuesto al sol de manera directa y por periodos largos, dado que esto afectaría su funcionamiento e imagen.*



Impreso en China

## Mode d'emploi

Dans l'éventualité où les aiguilles de l'horloge seraient déplacés pendant le transport (à cause des vibrations, etc), déplacer les mains doucement à la position de 12 heures (voir le dessin ci-dessous) avant de placer la batterie et ajustant le temps.



Pile: Installer une pile C (1.5v) dans le compartiment du mouvement (pile alcaline recommandée) en respectant les polarités indiquées.

Note: La pile doit être remplacée tous les six mois.

Réglage: Régler l'horloge en tournant le bouton de réglage situé sur le mouvement (réglage dans le sens des aiguilles).

### Remarques :

*Évitez de placer l'appareil à la lumière directe du soleil pendant une période prolongée, ce qui nuirait à l'exactitude de la lecture de température.*



Imprimé en Chine